



1 Zimmer Wohnung

Wohnfläche 44,41 m²
 Balkon/Terrasse 6,80/4=1,70 m²
 Wohnfläche gesamt: 46,11 m²

N.N

MMG

N15



Der dargestellte Wohnungsgrundriss stellt den derzeitigen Stand der Entwurfsplanung mit Datum 30.11.2011 dar.

Lage und Größe des Bades sowie Anordnung der Sanitärgegenstände sind nicht veränderbar. Anstatt der dargestellten bodengleichen Dusche kann jedoch in den meisten Fällen eine Badewanne ausgeführt werden. Der Anschluss für die Waschmaschine wird dann in der Küche vorgesehen. Im Keller befinden sich außerdem Gemeinschaftswaschräume. Die Bäder sind nach DIN 18025, Teil 2 barrierefrei geplant.

Küchen sind als offene Bereiche (Wohnküche) oder auch in den meisten Fällen abgeschlossen möglich. Geringfügige Verschiebungen unter Berücksichtigung der Installationsführung sind denkbar. Die dargestellte Anordnung der Küchenmöblierung ist ein Vorschlag und kann im Rahmen des Ausstattungsgesprächs verändert werden.

Die Grundfläche des Balkons/Freisitzes ist bei der Wohnfläche der Wohnungen im München Modell zu einem Viertel und bei den freifinanzierten Wohnungen zur Hälfte angerechnet.

Alle Fensteröffnungen entsprechen dem am 19.11.2011 im Plenum vorgestellten Fassadenkonzept.

Änderungen, die sich aufgrund behördlicher Auflagen, aus architektonischen bzw. technischen Gründen als erforderlich und zweckmäßig erweisen, behält sich die Wohnbaugenossenschaft wagnis eG vor.

Alle Maße und Flächenangaben können im Zuge der Fortschreibung der Planung Differenzen zur späteren Genehmigungs- bzw. Ausführungsplanung aufweisen.

Stand: Entwurfsplanung 30.11.2011

Bauherr:

Wohnbaugenossenschaft wagnis eG
 Volkartstraße 2a, 80634 München

Projekt:

wagnis4

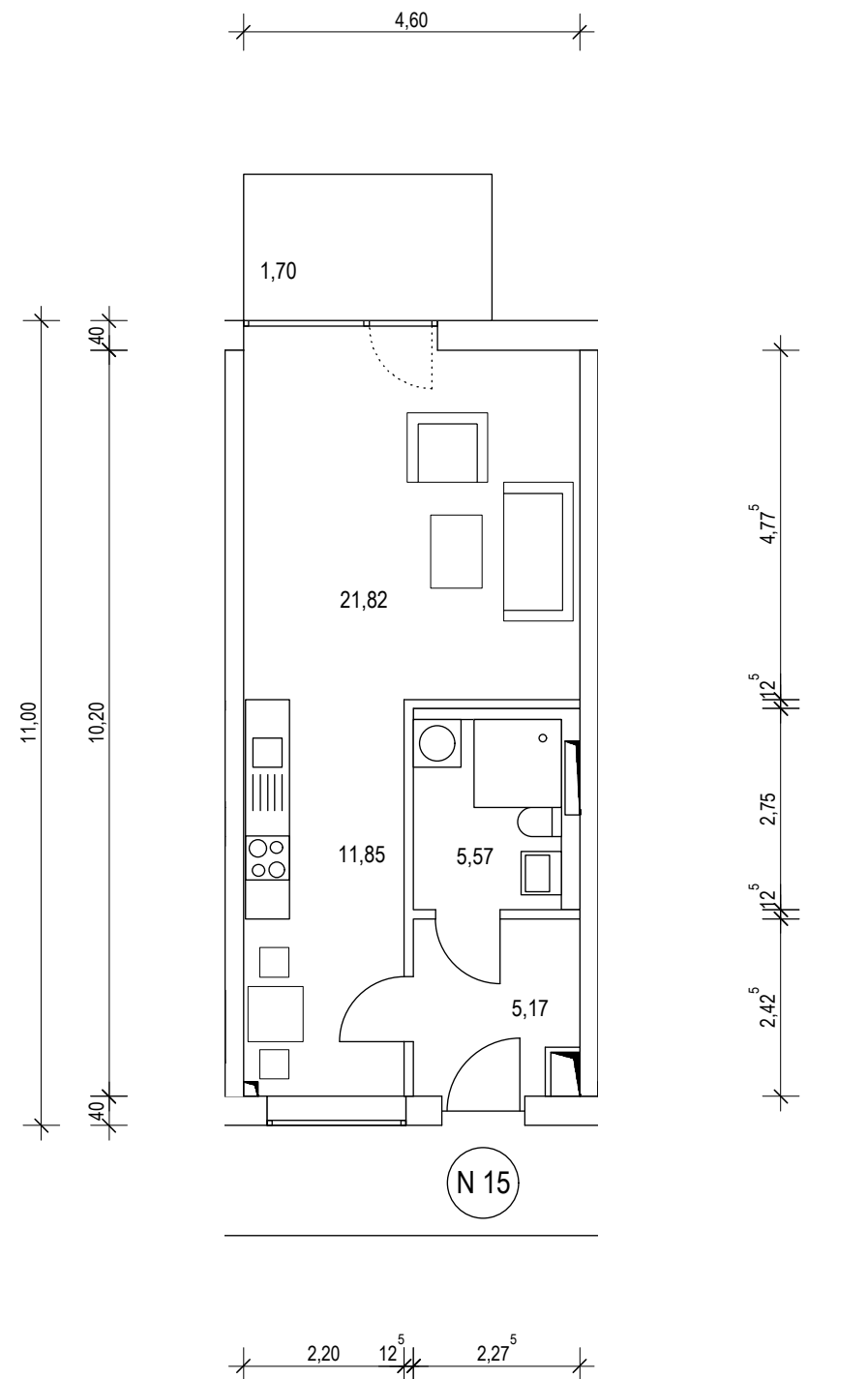
Neubau einer genossenschaftlichen Wohnanlage mit Tiefgarage, Nähe Adams-Lehmann-Straße in München

Architekten:

Kai Krömer
 Stefan Lautner

Oberer Graben 3a
 85354 Freising

A2freising
 architekten+
 stadtplaner



1 Zi MMG 1 P
 44,41+1,7=46,11 m²

