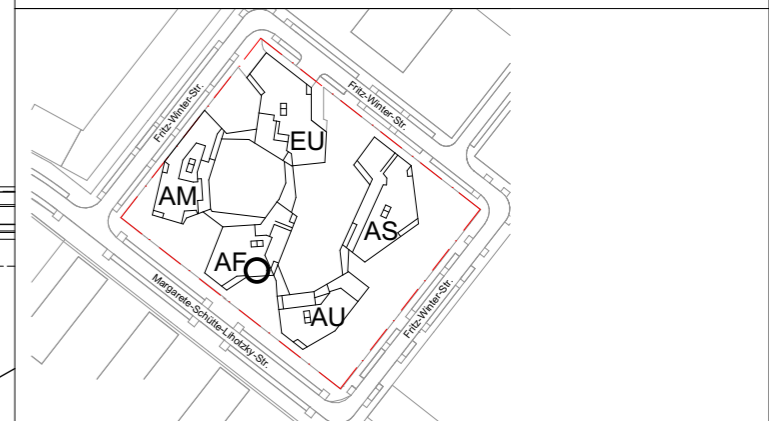


Wohnfläche laut Genehmigungsplanung:	52,43m ²
zzgl. Anteil Gemeinschaftsfläche:	21,84m ²
Anzahl Zimmer:	-
Anzahl Personen:	3
besondere Angaben:	-



Besonderheiten:

Gemeinschaftsfläche	
3.3.G1	
AF	
B: B1.2 Es	
D: gespach	
NF: 72,3	
U: 57,6	
DH: 2,8	
Ort, Datum	Unterschrift

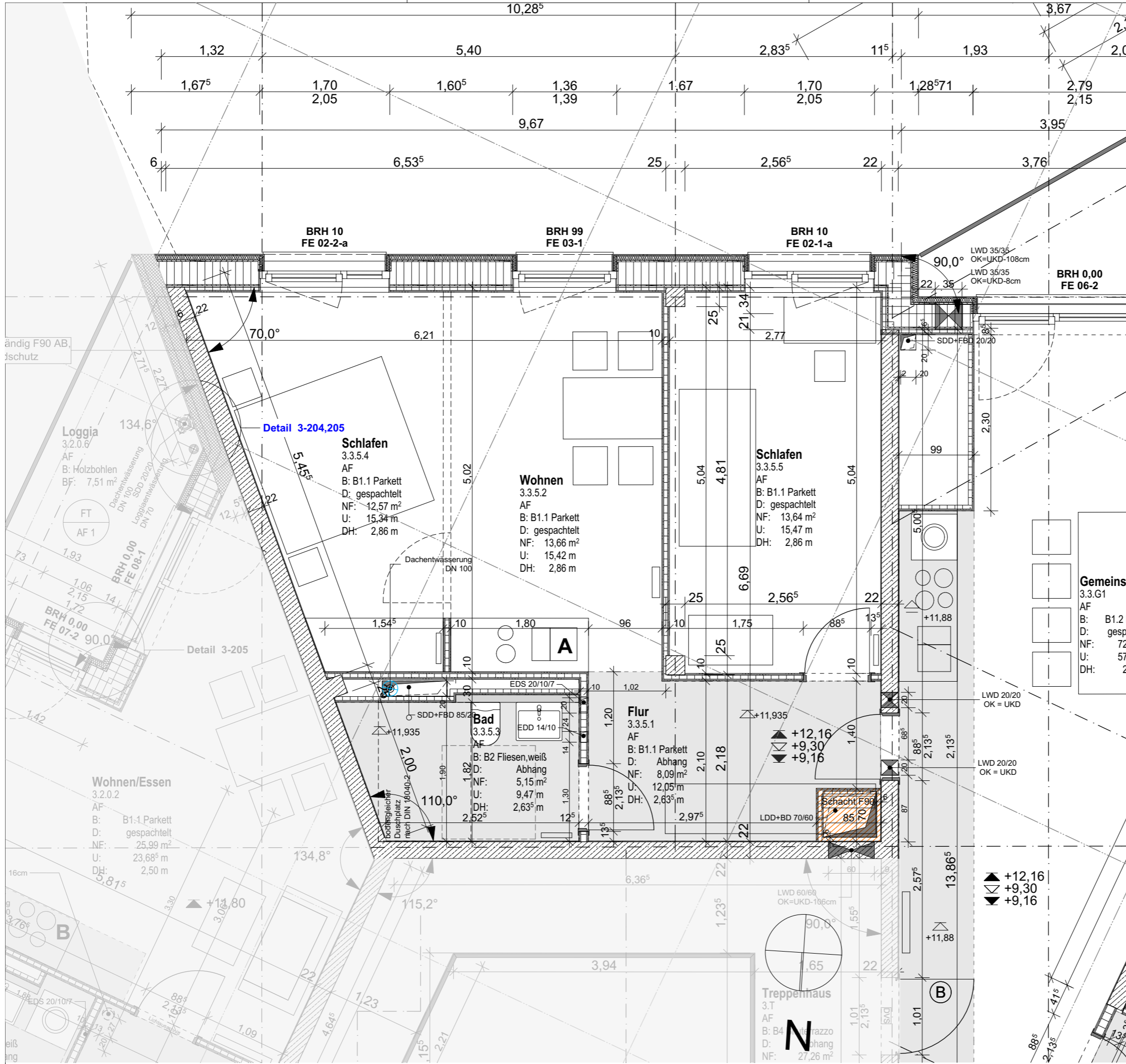
Der dargestellte Wohnungsgrundriss stellt den derzeitigen Stand der Werkplanung dar und ist Ergebnis der Ausstattungsgespräche vom 12.-23.05.2014 und weiteren Rückläufen.

Mit meiner Unterschrift stimme ich der vorliegenden Ausführung und den besprochenen Änderungen zu. Dieser Rücklauf ist verbindliche Grundlage für die weitere Ausführungs- und Detailplanung. Sollte versehentlich etwas nicht berücksichtigt sein, bitten wir um Rückmeldung.

Änderungsvorbehalt:
 Änderungen, die durch Behörden oder durch architektonische/technische Richtlinien und Erfordernisse auferlegt werden, sich aus Gründen der Materialbeschaffung als erforderlich/zweckmäßig erweisen, oder sich auf Grund der Fortschreibung der Flächenberechnung im Zuge der Planung/Ausführung ergeben können, behält sich die Wohnbaugenossenschaft wagnis eG vor.

Alle Maße sind Rohbaumasse. Sämtliche Größen- und Flächenangaben können eine Differenz von ±3% aufweisen und entsprechen nicht der Wohnfläche.

Projekt:
wagnisART
Neubau einer Wohnanlage am Domagkpark
Fritz-Winter-Strasse, München
 Bauherr: wohnbaugenossenschaft wagnis eG
 Architekten: bogevischs buero
 architekten und stadtplaner gmbh
 shag
 udo schindler, walter hable architekten gbr



5m